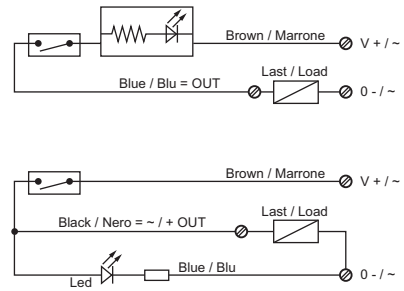
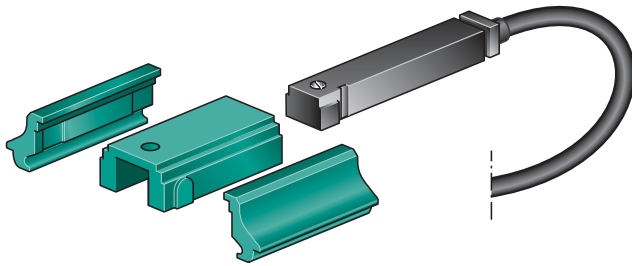


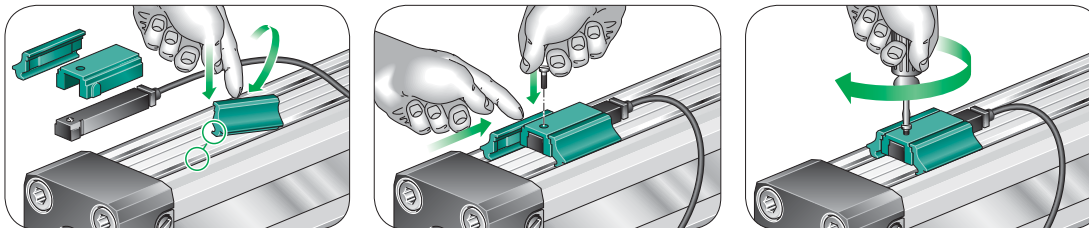
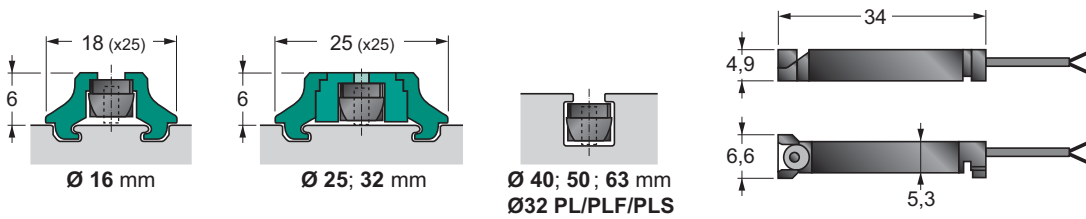
Accessoires / Accessories

Capteurs de vérin ZRS/ZES ZRS: Capteur magnétique ZES: Capteur inductif
Cylinder sensors ZRS/ZES ZRS: Reed switch ZES: Inductive switch



Type Code	Tension	Courant maxi	Puissance de commutation	Protection	Plage de température	Hystérésis	Temps de commutation	Durée de vie	Sortie
ZRS	5-130 AC-DC	200mA	6W	IP67	-15 - +70°C	3mm	1-0,03 msec	10 ⁷	
ZES	5-130 AC-DC	200 mA	6W	IP67	-15 - +70°C	3mm	0,1 msec	10000x10 ⁷	PNP/NPN

Type Code	Voltage	Max current	switch power (resistive)	protection degree	working temperature	switch Hysteresis	operate Time	life span	output
ZRS	5-130 AC-DC	200mA	6W	IP67	-15 - +70°C	3mm	1-0,03 msec	10 ⁷	
ZES	5-130 AC-DC	200 mA	6W	IP67	-15 - +70°C	3mm	0,1 msec	10000x10 ⁷	PNP/NPN



CAPTEURS / SENSORS

Types	Ident.-N°	Exécutions	Types	Ident.-No.	Description
TZ3150	89.999.0007	Connection M8x1 Avec câble sortie axiale 5m/PVC pour ZRS-2.1 et ZIS-2.1	TZ3150	89.999.0007	Mounting M8x1 straight with cable 5m/PVC for ZRS-2.1 und ZIS-2.1
TW3150	89.999.0008	Connection M8x1 Avec câble sortie à 90° 5m/PVC pour ZRS-2.1 et ZIS-2.1	TW3150	89.999.0008	Mounting M8x1 straight with cable 5m/PVC for ZRS-2.2 und ZIS-2.2
ZRS-11	89.999.4010	Capteur magnétique de vérin avec câble 5m/PVC moulé 5-130V, avec LED	ZRS-11	89.999.4010	Cylinder Reed Sensor cable 5m/ PVC flying lead 5-130 V, with LED
ZES-22	89.999.4005	Capteur inductif de vérin Connecteur M8x1 U. 300mm câble, LED, 10-30V	ZES-22	89.999.4005	Cylinder Inductive Sensor plug M8x1 with 300mm wire LED, 10-30 V
Equerre W-2	89.999.0012	Fixation pour capteur ZRS et ZES voir PL-Accessoire	Winkel W-2	89.999.0012	Switch Mounting for ZRS and ZES sensor refer to PL-Accessories
ZRS-11S	89.999.2010	Kit de capteur magnétique comprenant: 89.999.4010 ZRS-11 89.999.0012 Equerre-W-2	ZRS-11S	89.999.2010	SetCylinder Reed Sensor contents: 89.999.4010 ZRS-11 89.999.0012 Switch-Mounting
ZES-22S	89.999.2005	Kit de capteur inductif comprenant: 89.999.4005 ZES-22 89.999.0012 Equerre-W-2 89.999.0007 TZ3150	ZES-22S	89.999.2005	SetCylinder Inductive Sensors contents: 89.999.4005 ZES-22 89.999.0012 Switch-Mounting 89.999.0007 TZ3150

CARACTERISTIQUES TECHNIQUES / TECHNICAL DATA

ZRS-11	Capteur magnétique	ZRS-11	Proximity reed switch Technical data
Technologie	Câble 2 fils	connection	cable 2 conductors
Tension UB	5-130 Vac/dc	voltage range UB	5-130 Vac/dc
Courant maxi à 25°	200 mA	max. current at 25°C	200 mA
Puissance maxi P	6W	max switch power (resistive load)	6W
Tension résiduelle	3V	max. voltage drop	3V
Fonction	N.O.	contact type	N.O.
Indication	LED jaune/ambre	output status indicator	LLED yellow/amber
Temps de commutation	1 ms Max.	operate time	1 ms Max.
Temps de chute	0,3 ms Max.	decay time	0,3 ms Max.
Résistance d'isolation	>1GΩ	insulation resistance	>1GΩ
Vibration 10-2,000 Hz (G Max.)	50 G	Vibration 10-2,000 Hz (G's max.)	50 G
Durée de vie (24Vdc 10mA)	10.000.000	electric life (24Vdc 10mA)	10.000.000
Protection	IP67	protection degree	IP67
Couple maxi (Vis de pression)	0,3 N/m	max. screw torque (fixing screw)	0,3 N/m
Température de travail		working temperature:	
Exécution flexible	+5... +60°C	flexible mode	+5... +60°C
Exécution fixe	-15... +75°C	fixed mode	-15... +75°C
Câble	PVC gris CEI 2022 II O.R.	Cable	PVC grey CEI 2022 II O.R.
Tension nom.de câble (U ₀ /U)	300 V	cable nom. voltage (U ₀ /U)	300 V
Toron	36x0.07 mm ²	stranding	36x0.07 mm ²
Diamètre extérieur		outer diameter	
Rayon déporté mini	20 mm	min. curve radius	20 mm

ZRS-22	Capteur magnétique PNP Technische Daten	ZES-22	Proximity magneto resistive PNP
Tension UB	10-30 V/dc	voltage range UB	10-30 V/dc
Courant maxi à 25°	200 mA	max. current at 25°C	200 mA
Puissance de commutation (maxi) P	4W	max switch power (resistive load)	4W
Tension résiduelle	0,7 V	max. voltage drop	0,7 V
Fonction	PNP	contact type	PNP
Indication	LED jaune/ambre	output status indicator	LLED yellow/amber
Temps de commutation	0,1 msec.	operate time	0,1 msec.
Temps de chute	0,1 msec.	decay time	0,1 msec.
Vibration 10-2,000 Hz (G Max.)	50 G	Vibration 10-2,000 Hz (G's max.)	50 G
Durée de vie (24Vdc 10mA)	10 ¹¹	electric life (24Vdc 10mA)	10 ¹¹
Protection	IP67	protection degree	IP67
Couple maxi (Vis de pression)	0,3 N/m	max. screw torque (fixing screw)	0,3 N/m
Température de travail		working temperature:	
Exécution flexible	+5... +60°C	flexible mode	+5... +60°C
Exécution fixe	-15... +70°C	fixed mode	-15... +70°C
Câble	PVC gris CEI 2022 II O.R.	Cable	PVC grey CEI 2022 II O.R.
Tension nom.de câble (U ₀ /U)	300 V	cable nom. voltage (U ₀ /U)	300 V
Toron	36x0.07mm ²	stranding	36x0.07mm ²
Diamètre extérieur	2,7mm	outer diameter	2,7mm
Rayon déporté mini	20mm	min. curve radius	20mm