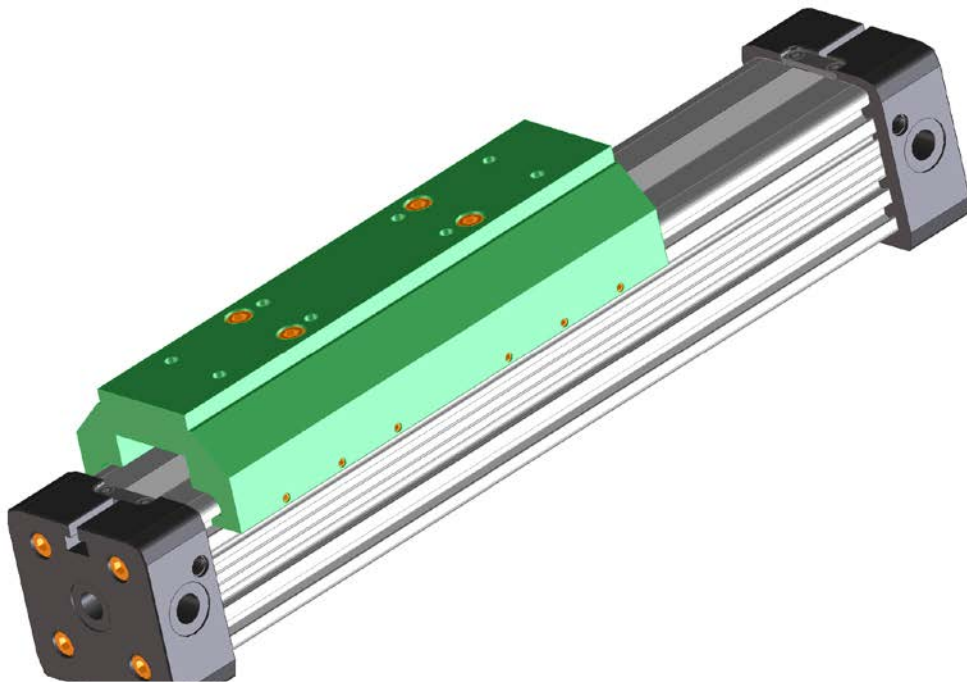


Neu – PLS Durchmesser 32  
New – PLS diameter 32



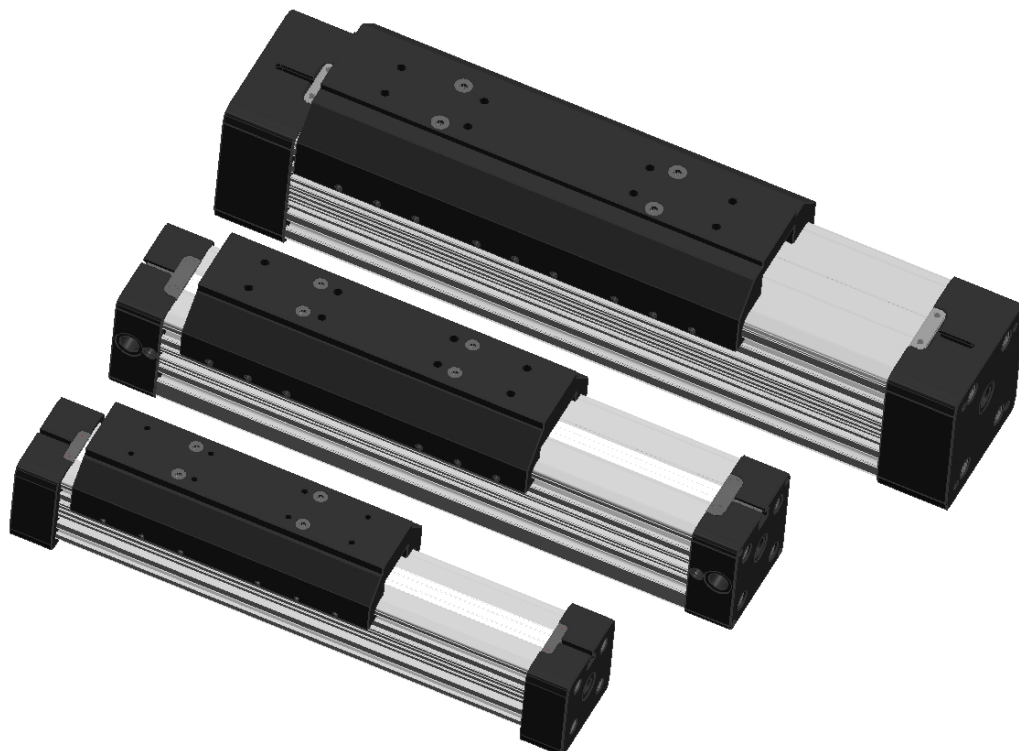
**Pneu. Linearantriebe mit externer Gleitführung**  
**Baureihe PLS**  
**Pneumatic rodless actuator with external**  
**gliding guide**  
**Serie PLS**



Lineartführung – mit externer Gleitführung im Profil

Linear guide – with external gliding carriage on the profil

Typ PLS/...zum Anbau an Linearzylinder PLF 32–63  
Type PLS/...for mounting to rodless cylinder PLF 32–63



## Technische Beschreibung

Dieses besonders robuste Linearführungssystem in den Baureihen PLS32 – PLS63 wurde speziell für Anwendungen in der Automatisierung und Handhabungstechnik entwickelt. Als Antriebselement kommt unser bewährter kolbenstangenloser Zylinder in den  $\varnothing$ -Reihen 32 – 63mm zum Einsatz. Neben der bereits bekannten Technik des linearen Arbeitszylinders (siehe PLF-Serie) hier die wesentlichen Modulmerkmale.

- Hohe Verschleißfestigkeit
- Geräuscharm
- Unempfindlich gegen Schmutz und Feuchtigkeit
- Spiel einstellbar
- Auswechselbare Gleitelemente
- Korrosionsbeständig
- Hohe statische Belastbarkeit für alle Richtungen
- Unempfindlich gegen Stöße und Schwingungen
- Geringes Gewicht

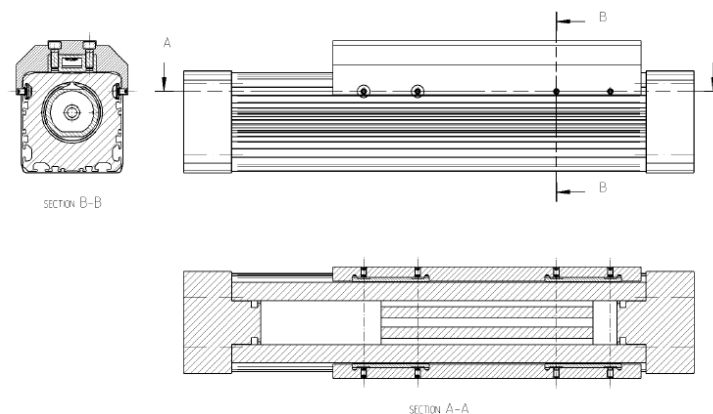
**Der Führungsmodul ist jederzeit nachrüstbar.**

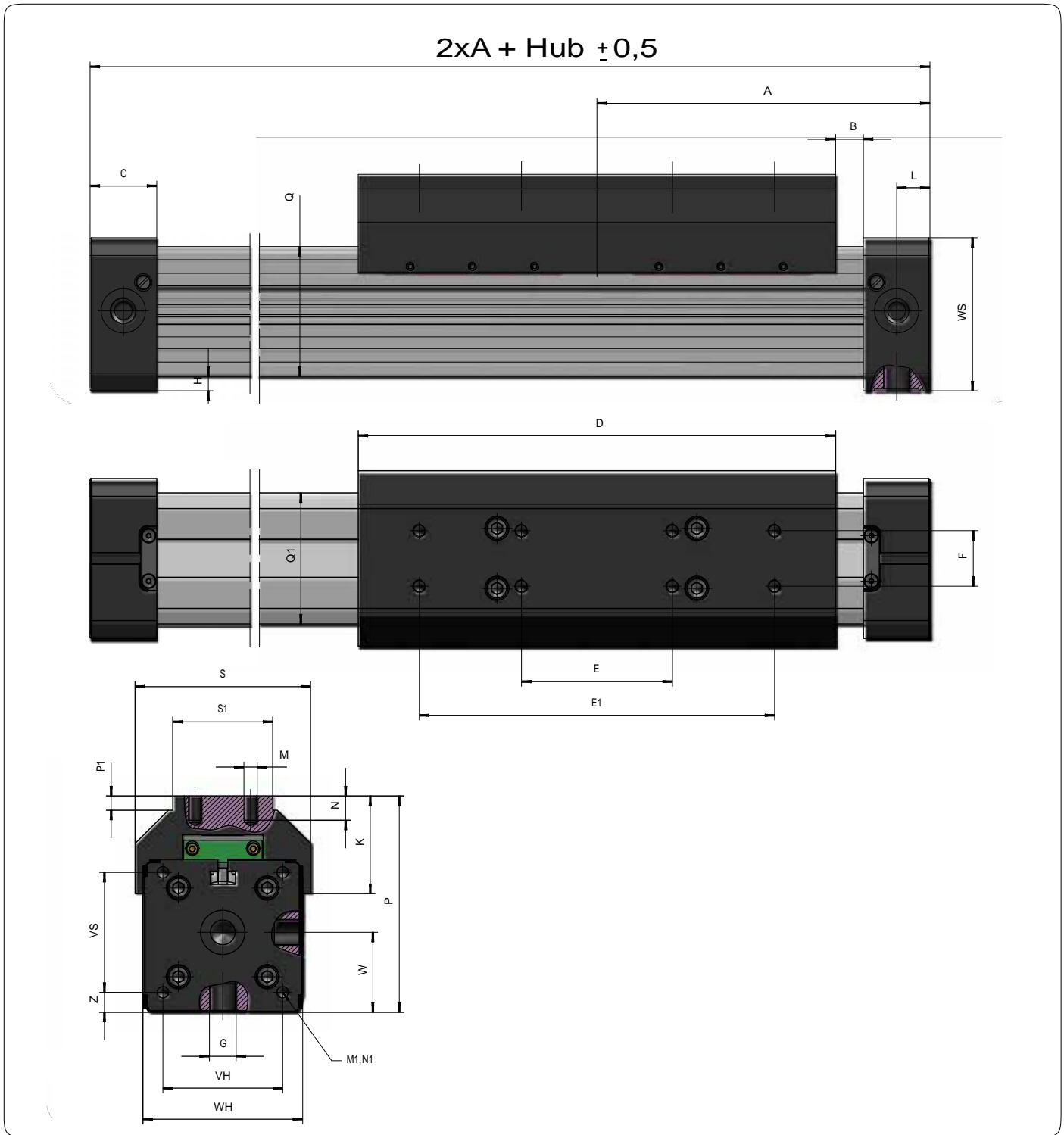
## Technical description

This particular robust linear guiding system for the types PLS32 - PLS63 was specially constructed for heavy applications and automation systems. The standard well proven rodless cylinder PLF... is used as the motive force in the bore sizes from  $\varnothing$ 32–63.

- high resistance to wear
- quiet running
- high resistance to dirt & moisture
- tolerances adjustable
- ability to take high loads & moments in all directions
- low weight
- high resistance to corrosion
- ability to take shock loadings and vibrations against blows and vibrations
- interchangeable gliding elements

**The guide module can be expanded.**





## DIMENSIONEN / DIMENSIONS

System	A	B	C	D	E	E1	F	G	H	K	L	M	N	M1	N1	P	P1
PLS32	125	22	27	152	60	120	25	1/4	2,0	42,5	10,5	M5	10	M6	14	81,5	6,5
PLS40	150	12,5	30	215	68	160	25	1/4	7,0	44	15	M8	10	M6	17	97,5	6,5
PLS50	175	17,5	33	250	84	190	25	1/4	0,5	48,5	11,7	M8	10	M6	18	110	6,5
PLS63	215	6,5	55	320	120	240	25	3/8	1,5	56	25	M8	14	M8	18	137	5,0

System	Q x Q1	S	S1	VH	VS	W	WH	WS	Z
PLS32	52x51	66	40	36	40	30	52	56	8
PLS40	58,5 x 59	79	45	54	54	36	72	69	9
PLS50	77 x 78	92	50	70	70	43,5	80	80	4
PLS63	102 x 102	116	50	78	78	62,5	106	106	14,5